



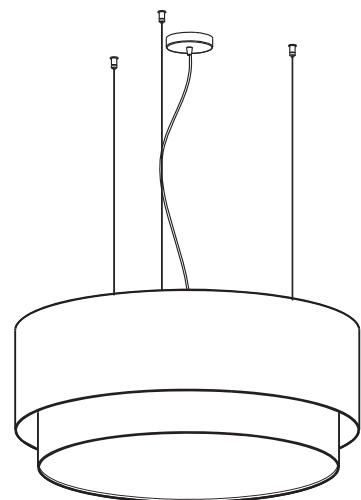
EL TORRENT IL·LUMINACIÓ S.L.

C/ Curreró 8, 17830
Mieres (Girona) Spain

T. +34 972 680 291
F. +34 972 680 011
eltorrent@eltorrent.com

www.eltorrent.com

ARO DOBLE



Assembly instructions
Instrucciones de montaje

Thanks for buying our product.
We hope you will enjoy it.

Gràcies per comprar nostre producte.
Desseamos que sea de su agrado.



- The safety of this fixture is only guaranteed if the following instructions have been observed.
- Always disconnect power before working on fixture.
- Replacement bulbs must be of same type and wattage as specified in instructions.
- Metal surfaces, glass or other parts of fixture may be cleaned with a soft damp cloth and mild detergent. limpiar con un paño suave húmedo
- La seguridad de esta luminaria sólo es garantizada si han seguido las siguientes instrucciones.
- Desconectar la corriente antes de instalar el producto.
- Las bombillas de reemplazo no deben superar la potencia (W) especificados en las instrucciones.
- Las superficies metálicas, cristal u otras partes de la luminaria, se pueden limpiar con un paño húmedo y detergente suave.

EN

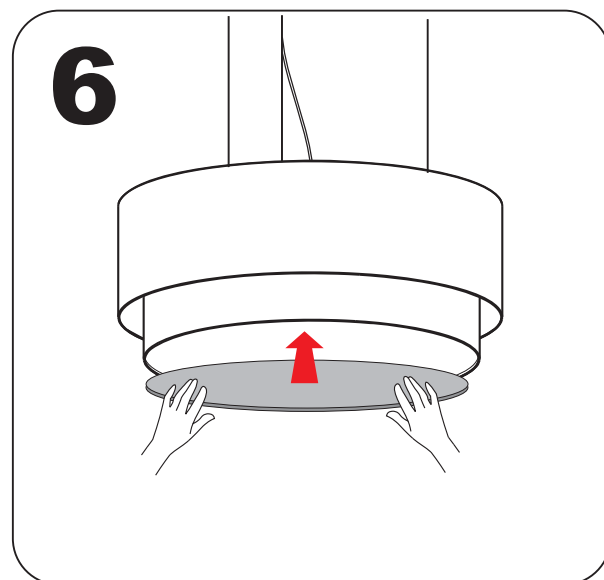
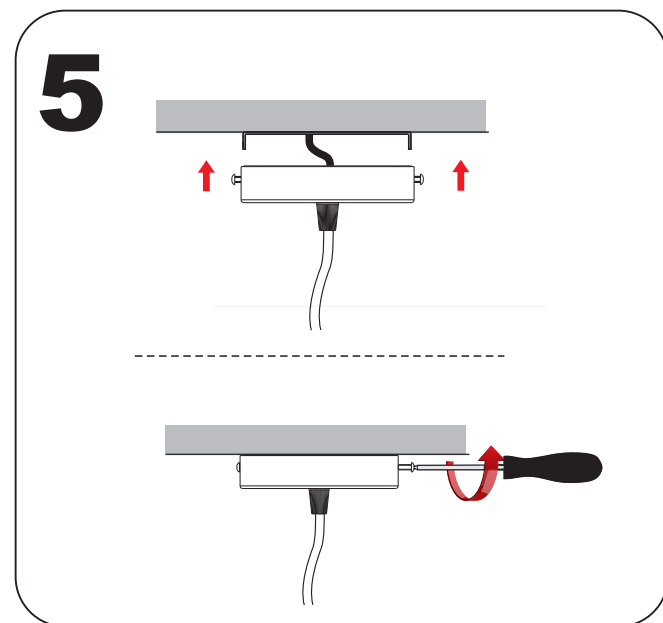
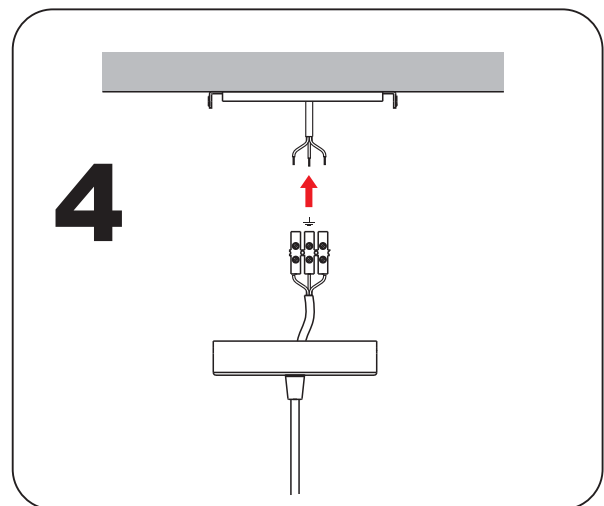
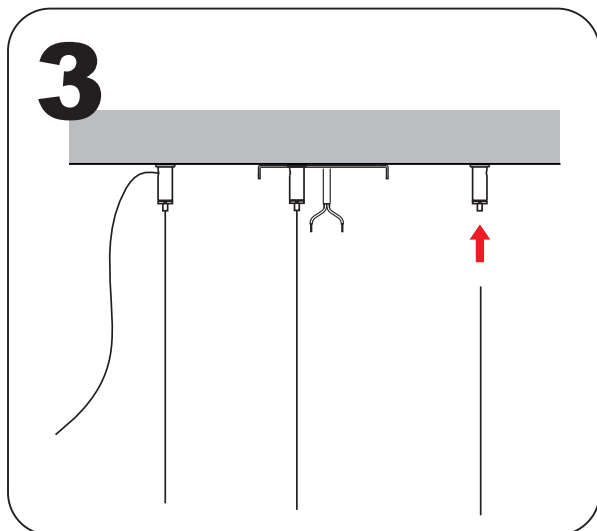
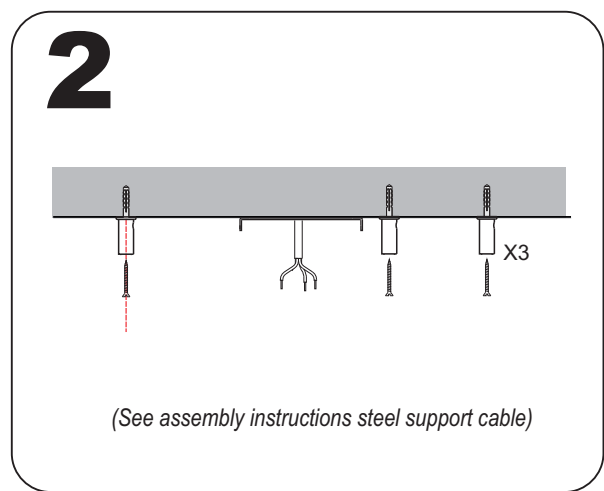
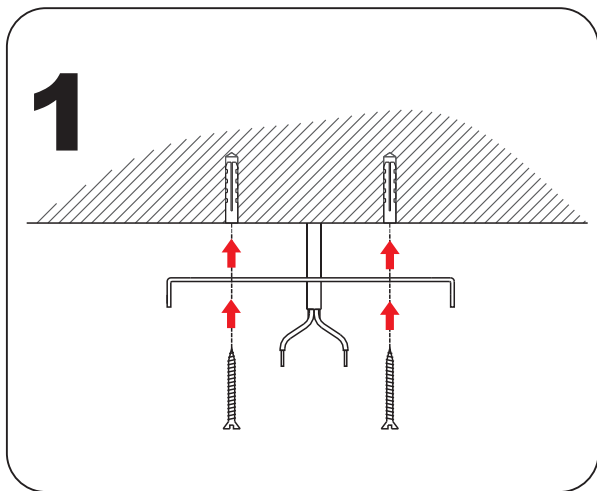
ES

Light for indoor use only
Tensión de entrada: 220V - 50Hz
Input voltage: 220V - 50Hz

AD.402	3 x E-27 FLC 25W	3 x E-27 A60 ECO 42W
AD.403	3 x E-27 LED 12W	
AD.404	6 x E-27 FLC 25W	
AD.405	6 x E-27 LED 12W	6 x E-27 A60 ECO 42W



IP20
Protected against solid objects over 12mm.
Protegió contra objetos sólidos de mas de 12mm.
Class I, Normal isolation and ground.
Clase I, Aislamiento normal y toma tierra.
Suitable for flammable surfaces.
Apto para superficies normalmente inflamables



Assembly instructions steel support cables of suspension luminaires

